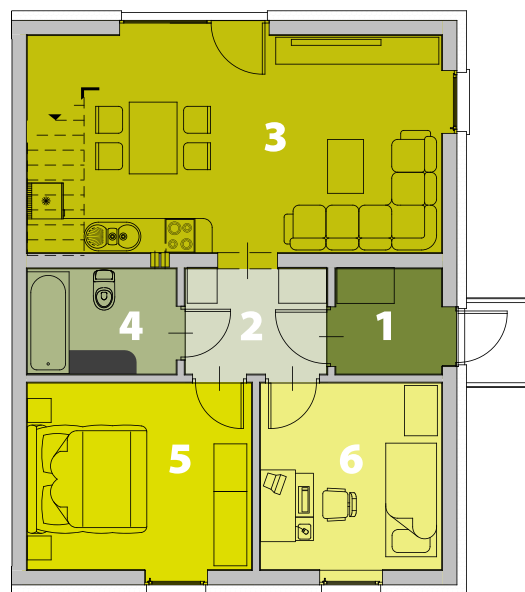
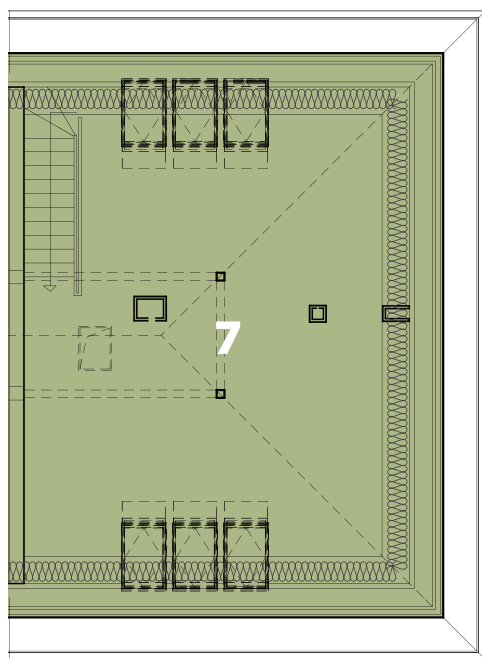
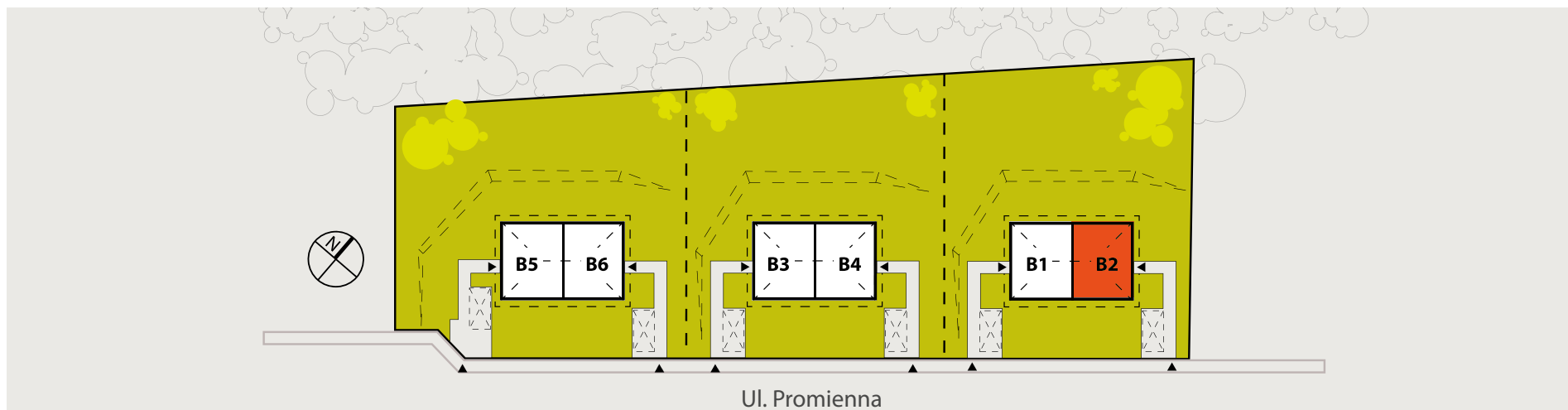


KARTA LOKALU MIESZKALNEGO - BUDYNEK B2

BYDLINO, GMINA SŁUPSK DZIAŁKA NR 135/10, OBRĘB. BYDLINO



BUDYNEK - ZESTAWIENIE POMIESZCZEŃ

Nr	Nazwa	Pow. użytkowa
1	WIATROŁAP	3.12 m ²
2	KOMUNIKACJA	4.17 m ²
3	POKÓJ DZIENNY Z ANEKSEM KUCH.	24.57 m ²
4	ŁAZIENKA	4.38 m ²
5	SYPIALNIA	11.70 m ²
6	SYPIALNIA	9.45 m ²
7	POMIESZCZENIE REKREACYJNE	35.74 m ²
Suma ogólna:		93.13 m ²